

Согласовано.

Председатель Ленинской районной
общественной организации ВОИ
Новицкая Е.В.



Утверждаю.
Заведующая МБДОУ
г. Иркутска детский сад № 36
Шевченко Е.Ф.



ПАСПОРТ ДОСТУПНОСТИ

**муниципального бюджетного дошкольного
образовательного учреждения
г. Иркутска детского сада № 36**

ПАСПОРТ ДОСТУПНОСТИ

муниципального бюджетного дошкольного образовательного учреждения
г. Иркутска детского сада № 36

№ _____

" " _____ 20 ____ г.

1. Общие сведения об объекте

1.1. Вид (наименование) объекта муниципальное бюджетное дошкольное образовательное учреждение г. Иркутска детский сад № 36

1.2. Полный почтовый адрес объекта 664037. г. Иркутск, 5168 км, дом 20

1.3. Сведения о размещении объекта: отдельно стоящее здание – 1 (одно), этажей - 1, 398,6 кв. м, часть здания _____ - _____ этажей (или на _____ - _____ этаже), _____ - _____ кв. м, наличие прилегающего земельного участка (да, нет), 4170 кв. м

1.4. Год постройки здания 1993, последнего капитального ремонта – 2014г.

1.5. Дата предстоящих плановых ремонтных работ: текущего - 2017, капитального _____ - ____.

Сведения об организации, расположенной на объекте

1.6. Название организации (учреждения) (полное юридическое наименование - согласно Уставу, краткое наименование): муниципальное бюджетное дошкольное образовательное учреждение г. Иркутска детский сад № 36 (МБДОУ г. Иркутска детский сад № 36

1.7. Юридический адрес организации (учреждения), телефон, e-mail 664037. город Иркутск, улица Набережная, дом 4. тел. (3952) 76-75-36, e-mail: d.mdoy3birk@yandex.ru.

1.8. Основание для пользования объектом (оперативное управление, аренда, собственность) оперативное управление

1.9. Форма собственности (государственная, негосударственная) государственная

1.10. Территориальная принадлежность (федеральная, региональная, муниципальная) муниципальная

1.11. Вышестоящая организация (наименование) Департамент образования комитета по социальной политике и культуре администрации г. Иркутска

1.12. Адрес вышестоящей организации, другие координаты (полный почтовый адрес, телефон, e-mail) 664001, г. Иркутск, ул. Рабочего Штаба, 9, тел. (83952) 52-01-71, e-mail dep_obr@irkadm.ru

2. Характеристика деятельности организации на объекте (по обслуживанию населения)

2.1. Сфера деятельности (здравоохранение, образование, социальная защита, физическая культура и спорт, культура, связь и информация, транспорт, жилой фонд, потребительский рынок и сфера услуг, места приложения труда (специализированные предприятия и организации, специальные рабочие места для инвалидов)) образование

2.2. Категории обслуживаемого населения по возрасту: (дети, взрослые трудоспособного возраста, пожилые; все возрастные категории) дети дошкольного возраста с 1года 10 месяцев до 8 лет

2.3. Категории обслуживаемых инвалидов: (инвалиды на коляске, инвалиды с патологией опорно-двигательного аппарата, по зрению, по слуху, с умственной отсталостью, задержкой психического развития) нет

2.4. Виды услуг образовательная деятельность детей дошкольного возраста с 1 года 10 месяцев до 8 лет, обеспечение их содержания, воспитания, присмотра и оздоровления.

2.5. Форма оказания услуг на объекте (с длительным пребыванием, проживанием, на дому, дистанционно) с пребыванием с 7.00 час. до 19.00 час., выходные: суббота, воскресенье, праздничные дни.

2.6. Плановая мощность: посещаемость (количество обслуживаемых в день), вместимость, пропускная способность 118 детей.

2.7. Участие в исполнении индивидуальной программы реабилитации инвалида, ребенка-инвалида (да, нет) нет

3. Состояние доступности объекта

3.1. Путь следования к объекту пассажирским транспортом (описать маршрут движения с

использованием пассажирского транспорта) автобус №33, остановка «ПМС»
 наличие адаптированного пассажирского транспорта к объекту нет

3.2. Путь к объекту от ближайшей остановки пассажирского транспорта:

3.2.1. Расстояние до объекта от остановки транспорта 400 метров

3.2.2. Время движения (пешком) 5 минут

3.2.3. Наличие выделенного от проезжей части пешеходного пути (да, нет) нет.

3.2.4. Перекрестки (нерегулируемые, регулируемые, со звуковой сигнализацией, таймером): нерегулируемые.

3.2.5. Информация на пути следования к объекту (акустическая, тактильная, визуальная): визуальная.

3.2.6. Перепады высоты на пути (съезды с тротуара): есть, нет

Их обустройство для инвалидов на коляске: да, нет.

3.3. Организация доступности объекта для инвалидов - форма обслуживания <*>

№ строки	Категория инвалидов (вид нарушения)	Вариант организации доступности объекта (формы обслуживания) <***>
1	Все категории инвалидов и маломобильных групп населения <***>	нет
2	в том числе инвалиды:	
3	передвигающиеся на креслах-колясках	нет
4	с нарушениями опорно-двигательного аппарата	нет
5	с нарушениями зрения	нет
6	с нарушениями слуха	нет
7	с умственными нарушениями	нет

<*> С учетом СП 35-101-2001, СП 31-102-99;

<***> указывается один из вариантов ответа: "А" (доступность всех зон и помещений - универсальная); "Б" (специально выделенные для инвалидов участки и помещения); "ДУ" (дополнительная помощь сотрудника, услуги на дому, дистанционно); "Нет" (не организована доступность);

<***> указывается худший из вариантов ответа.

3.4. Состояние доступности основных структурно-функциональных зон

№ п/п	Основные структурно-функциональные зоны	Состояние доступности для основных категорий инвалидов <*>					Для всех категорий маломобильных групп населения <***>
		К для передвигающихся на креслах-колясках	О с другими нарушениями опорно-двигательного аппарата	С нарушениями зрения	Г нарушениями слуха	У умственными нарушениями	
1	2	3	4	5	6	7	8
1.	Территория, прилегающая к зданию (участок)	нет	ДУ	нет	нет	нет	нет
2.	Вход (входы) в здание	нет	ДУ	нет	нет	нет	нет
3.	Путь (пути) движения внутри здания, включая пути эвакуации	нет	ДУ	нет	нет	нет	нет
4.	Зона целевого	нет	ДУ	нет	нет	нет	нет

	назначения здания (целевого посещения объекта)						
5.	Санитарно-гигиенические помещения	нет	ДУ	нет	нет	нет	нет
6.	Система информации и связи (на всех зонах)	нет	ДУ	нет	нет	нет	нет
7.	Пути движения к объекту (от остановки транспорта)	нет	ДУ	нет	нет	нет	нет
8.	Все зоны и участки <*>	нет	ДУ	нет	нет	нет	нет

 <*> Указывается: ДП - доступно полностью (доступность для всех категорий инвалидов и других маломобильных групп населения); ДЧ - доступно частично (достигаемость мест целевого назначения для отдельных категорий инвалидов); ДУ - доступно условно (организация помощи сотрудниками учреждения (организации) или иной альтернативной формы обслуживания (на дому, дистанционно и др.)); Нет - недоступно (не предназначен для посещения инвалидами и другими маломобильными группами населения);

<*> указывается худший из вариантов ответа.

3.5. ИТОГОВОЕ ЗАКЛЮЧЕНИЕ о состоянии доступности объекта социальной инфраструктуры: *территория, прилегающая к зданию доступна для всех категорий инвалидов, вход в здание возможен для всех, кроме инвалидов-колясочников, лиц с нарушениями зрения, для всех категорий маломобильных групп населения, так как этому препятствует недостаточная ширина дверных проемов и отсутствие пандусов, звуковой световой сигнализации. В полной доступности пути движения по зданию, включая пути эвакуации, для всех, кроме инвалидов-колясочников, лиц с нарушениями зрения, для всех категорий маломобильных групп населения, так как ширина дверных проёмов и отсутствие пандусов, звуковой, световой сигнализации делает это невозможным. Зоны целевого назначения, в данном случае это групповые помещения, находятся в полной доступности для инвалидов, кроме инвалидов-колясочников, лиц с нарушениями зрения, для всех категорий маломобильных групп населения, так как отсутствуют пандусы. Санитарно-гигиенические помещения находятся в полной доступности для инвалидов, кроме инвалидов-колясочников, лиц с нарушением зрения, для всех категорий маломобильных групп населения. Система информации и связи доступны для всех категорий инвалидов, кроме инвалидов с нарушениями зрения, слуха. Таким образом, 100% доступности всех зон и помещений для всех категорий инвалидов нет.*

4. Управленческое решение

4.1. Рекомендации по адаптации основных структурных элементов объекта:

N п/п	Основные структурно-функциональные зоны	Рекомендации по адаптации объекта (вид работы)			
		не нуждается (доступ обеспечен)	ремонт (текущий, капитальный); оснащение оборудованием	индивидуальное решение с техническими средствами реабилитации	технические решения невозможны - организация альтернативной формы обслуживания
1	2	3	4	5	6

1.	Территория, прилегающая к зданию (участок)	-	установка перил, удобных широких лестниц, пандусов для колясок. При наличии финансирования - 2017год.	-	Установка кнопки вызова персонала для инвалидов-колясочников с целью оказания им помощи при въезде в здание. При наличии финансирования - 2017 год.
2.	Вход (входы) в здание	-	Установка звуковых, визуальных и тактильных ориентиров. При наличии финансирования - 2017 год.	Монтаж пандусов, установка плавных доводчиков. При наличии финансирования - 2017год	Установка кнопки вызова персонала для инвалидов-колясочников с целью оказания им помощи при въезде в здание. При наличии финансирования - 2017 год.
3.	Путь (пути) движения внутри здания, включая пути эвакуации	-	Увеличение проемов дверных проходов, ликвидация порогов. При наличии финансирования - 2017 год Установка звуковых, визуальных и тактильных ориентиров. При наличии финансирования - 2017 год.	Установка поручней на путях следования. При наличии финансирования - 2017 год	-
4.	Зона целевого назначения здания (целевого посещения объекта)	Просторные помещения с ровным полом	Увеличении проемов дверных проходов, ликвидация порогов. При наличии финансирования - 2017 год. Установка звуковых, визуальных и тактильных ориентиров.	Установка поручней по периметру групповых помещений. Приобретение одноместных столов для детей-инвалидов. При наличии финансирования - 2017 год.	-

			При наличии финансирования - 2017 год.		
5.	Санитарно-гигиенические помещения	-	Увеличение проемов дверных проходов. При наличии финансирования - 2017 год.	Установка поручней по боковым сторонам помещения. При наличии финансирования - 2017 год.	-
6.	Система информации и связи (на всех зонах)	Наличие телефонной точки в доступном месте.	-	Обеспечение домофона на групповых дверях. При наличии финансирования - 2017 год.	-
7.	Пути движения к объекту (от остановки транспорта)	-	-	-	-
8.	Все зоны и участки				

<*> Указываются конкретные рекомендации по каждой структурно-функциональной зоне.

4.2. Период проведения работ в рамках исполнения (указывается наименование документа: программы, планы): Программа «Доступная среда», 2017 г.

4.3. Ожидаемый результат (по состоянию доступности) после выполнения работ по адаптации объекта повышение социальной условной доступности объекта

4.4. Для принятия решения требуется, не требуется (нужное подчеркнуть) согласование, имеется заключение уполномоченной организации о состоянии доступности объекта (наименование документа и выдавшей его организации, дата), прилагается не имеется

4.5. Информация направлена в Министерство образования Иркутской области для размещения в автоматизированной информационной системе «Доступная среда».

Руководитель объекта
Заведующая МБДОУ г. Иркутска
детского сада № 36



Е.Ф. Шевченко

Дата «__» _____ 20__ г.

4.6. Оценка результата исполнения программы, плана (по состоянию доступности) после выполнения работ по адаптации объекта: _____

Руководитель объекта (должность) _____

Дата «__» _____ 20__ г.

УТВЕРЖДАЮ
Заведующий
МБДОУ г. Иркутска детский сад № 36
Е.Ф.Шевченко
« » _____ 2016г.

АКТ ОБСЛЕДОВАНИЯ
объекта социальной инфраструктуры
К ПАСПОРТУ ДОСТУПНОСТИ ОСИ
№ 1

1. Общие сведения об объекте

- 1.1. Вид (наименование) объекта муниципальное бюджетное дошкольное образовательное учреждение г. Иркутска детский сад № 36
- 1.2. Полный почтовый адрес объекта 664037, г. Иркутск, 5168 км, дом 20
- 1.3. Сведения о размещении объекта: отдельно стоящее здание – 1 (одно), этажей- 1; 398,6 кв.м, часть здания - 1 этаж, наличие прилегающего земельного участка (да, нет), 4170 кв. м
- 1.4. Год постройки здания 1993г., последнего капитального ремонта - 2014
- 1.5. Дата предстоящих плановых ремонтных работ: текущего - 2017, капитального - не запланировано.
- 1.6. Название организации (учреждения) (полное юридическое наименование - согласно Уставу, краткое наименование): муниципальное бюджетное дошкольное образовательное учреждение г. Иркутска детский сад № 36(МБДОУ г. Иркутска детский сад № 36)
- 1.7. Юридический адрес организации (учреждения), телефон, e-mail: 664037, г. Иркутск, 5168км, дом 20, тел. (83952) 76-75-36, e-mail: d.mdoy36irk@yandex.ru.

2. Характеристика деятельности организации на объекте

Дополнительная информация Реализация общеобразовательной программы, обучение и воспитание детей дошкольного возраста

3. Состояние доступности объекта

- 3.1. Путь следования к объекту пассажирским транспортом (описать маршрут движения с использованием пассажирского транспорта) автобус 33 остановка «ПМС»
Наличие адаптированного пассажирского транспорта к объекту нет
- 3.2. Путь к объекту от ближайшей остановки пассажирского транспорта:
- 3.2.1. Расстояние до объекта от остановки транспорта 400метра
- 3.2.2. Время движения (пешком) 5 минуты
- 3.2.3. Наличие выделенного от проезжей части пешеходного пути (да, нет) нет.
- 3.2.4. Перекрестки (нерегулируемые, регулируемые, со звуковой сигнализацией, таймером): нерегулируемые.
- 3.2.5. Информация на пути следования к объекту (акустическая, тактильная, визуальная): визуальная.
- 3.2.6. Перепады высоты на пути (съезды с тротуара): есть, нет
Их обустройство для инвалидов на коляске: да, нет.

3.3 Организация доступности объекта для инвалидов – форма обслуживания

№№ п/п	Категория инвалидов (вид нарушения)	Вариант организации доступности объекта
1.	Все категории инвалидов и МГН	нет
	<i>в том числе инвалиды:</i>	
2	передвигающиеся на креслах-колясках	нет
3	с нарушениями опорно-двигательного аппарата	нет
4	с нарушениями зрения	нет
5	с нарушениями слуха	нет
6	с нарушениями умственного развития	«нет»

* - указывается один из вариантов: «А», «Б», «ДУ», «ВНД»

3.4 Состояние доступности основных структурно-функциональных зон

№ п/п	Основные структурно-функциональные зоны	Состояние доступности, в том числе для основных категорий инвалидов**	Приложение	
			№ на плане	№ фото
1	Территория, прилегающая к зданию (участок)	ДП-И (О, С, Г, У)		1
2	Вход (входы) в здание	ДП-И (О, Г, У)		2,3
3	Путь (пути) движения внутри здания (в т.ч. пути эвакуации)	ДП-И (О, Г, У)		4,5,6
4	Зона целевого назначения здания (целевого посещения объекта)	ДП-И (О, Г, У)		нет
5	Санитарно-гигиенические помещения	ДП-И (О, Г, У)		7
6	Система информации и связи (на всех зонах)	ДП-И (О, У)		
7	Пути движения к объекту (от остановки транспорта)	ДП-И (О, С, Г, У)		8,9,10

** Указывается: ДП-В - доступно полностью всем; ДП-И (К, О, С, Г, У) – доступно полностью избирательно (указать категории инвалидов); ДЧ-В - доступно частично всем; ДЧ-И (К, О, С, Г, У) – доступно частично избирательно (указать категории инвалидов); ДУ - доступно условно, ВНД - недоступно

3.5. ИТОГОВОЕ ЗАКЛЮЧЕНИЕ о состоянии доступности ОСИ: ДП-И

4. Управленческое решение (проект)

4.1. Рекомендации по адаптации основных структурных элементов объекта:

№ п \п	Основные структурно-функциональные зоны объекта	Рекомендации по адаптации объекта (вид работы)*
1	Территория, прилегающая к зданию (участок)	Ремонт капитальный
2	Вход (входы) в здание	Ремонт капитальный
3	Путь (пути) движения внутри здания (в т.ч. пути эвакуации)	Ремонт капитальный
4	Зона целевого назначения (целевого посещения объекта)	Ремонт капитальный
5	Санитарно-гигиенические помещения	Ремонт капитальный
6	Система информации на объекте (на всех зонах)	не нуждается
7	Пути движения к объекту (от остановки транспорта)	не нуждается
8.	Все зоны и участки	Ремонт капитальный

*- указывается один из вариантов (видов работ): не нуждается; ремонт (текущий, капитальный); индивидуальное решение с ТСР; технические решения невозможны – организация альтернативной формы обслуживания

4.2. Период проведения работ 2017-2018 гг. (при наличии финансирования)

в рамках исполнения _____

(указывается наименование документа: программы, плана)

4.3 Ожидаемый результат (по состоянию доступности) после выполнения работ по адаптации повышение социальной условной доступности объекта

Оценка результата исполнения программы, плана (по состоянию доступности) _____

4.4. Для принятия решения требуется, не требуется (нужное подчеркнуть):

4.4.1. согласование на Комиссии _____
(наименование Комиссии по координации деятельности в сфере обеспечения доступной среды жизнедеятельности для инвалидов и других МГН)

4.4.2. согласование работ с надзорными органами (в сфере проектирования и строительства, архитектуры, охраны памятников, другое - указать)

4.4.3. техническая экспертиза; разработка проектно-сметной документации: требуется

4.4.4. согласование с вышестоящей организацией (собственником объекта): требуется

4.4.5. согласование с общественными организациями инвалидов: требуется

4.4.6. другое _____

Имеется заключение уполномоченной организации о состоянии доступности объекта (наименование документа и выдавшей его организации, дата), прилагается

нет

4.7. Информация может быть размещена (обновлена) на Карте доступности

_____ (наименование сайта, портала)

5. Особые отметки

Результаты фотофиксации на объекте МБДОУ г. /с №36 на 7л.

Заведующий МБДОУ г. Иркутска д/с №36 _____ Е.Ф.Шевченко
(Должность, Ф.И.О.)

Представители общественных организаций инвалидов

Председатель Новикова Е. _____ (Подпись)
(Должность, Ф.И.О.)

(Должность, Ф.И.О.)

(Должность, Ф.И.О.)



Представители организации, расположенной на объекте

(Должность, Ф.И.О.) (Подпись)

(Должность, Ф.И.О.) (Подпись)

(Должность, Ф.И.О.) (Подпись)

Фото № 1

Территория, прилегающая к зданию



Фото № 2,3

Вход в здание



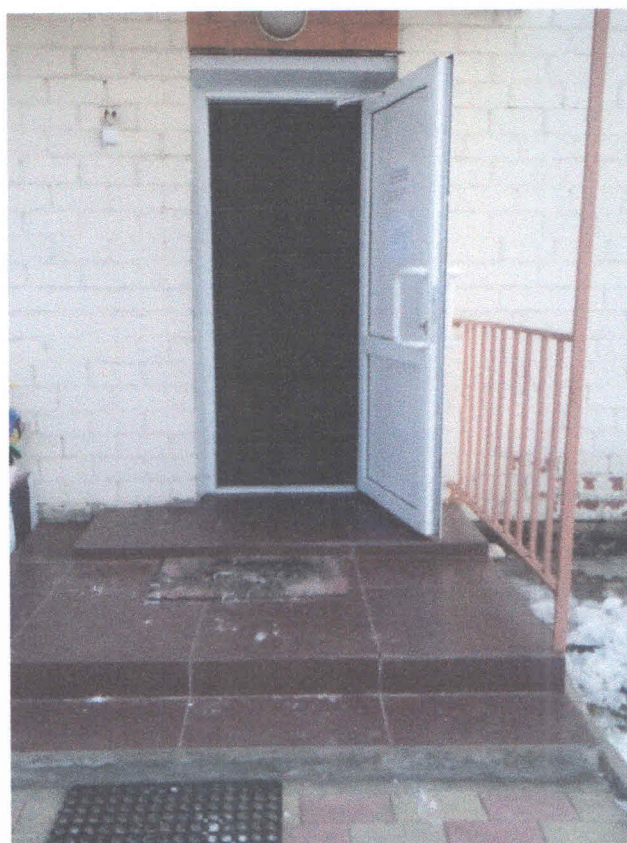


Фото № 4,5,6

Путь движения внутри здания







Фото № 7

Санитарно-гигиеническое помещения



Фото № 8.9,10

Пути движения к объекту



